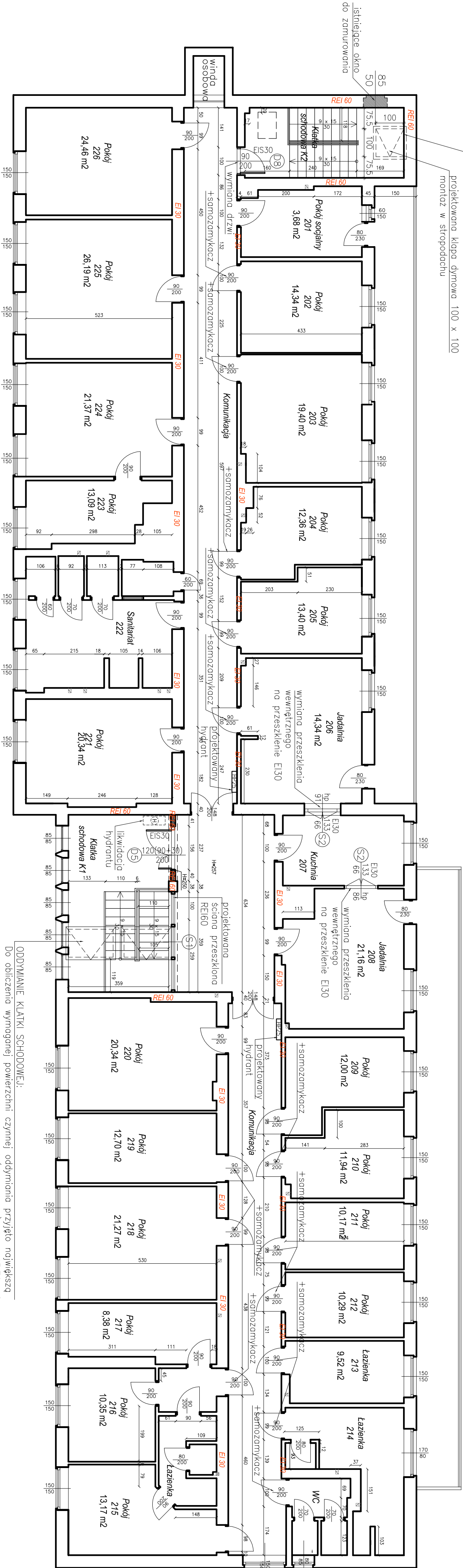


ODDYMIAŁNIE KLATKI SCHODOWEJ:

Do obliczenia wymaganej powierzchni czynnej oddymiania przyjęto największą powierzchnię rzutu poziomego klatki schodowej równą 14,25 m<sup>2</sup>  
wyliczenie powierzchni czynnej: 14,25 m<sup>2</sup> x 5% = 0,71 m<sup>2</sup>  
przyjęto kłapę o powierzchni geometrycznej 100x100 cm;  
podstawy o wys. 50 cm, z owiewkami;  
pow. czynna 0,71 m<sup>2</sup>  
projektowana kłapa dymowa 100 x 100  
montaż w strzodachach



ODDYMIAŁNIE KLATKI SCHODOWEJ:

Do obliczenia wymaganej powierzchni czynnej oddymiania przyjęto największą powierzchnię rzutu poziomego klatki schodowej (no portierze) równą 43,70 m<sup>2</sup>  
wyliczenie powierzchni czynnej: 43,70 m<sup>2</sup> x 5% = 2,19 m<sup>2</sup>  
przyjęto dwie kłapy o powierzchni geometrycznej 100x160 cm każdo;  
podstawy o wys. 50 cm, z owiewkami;  
pow. czynna 2x1,12=2,24 m<sup>2</sup>

Zadanie :		Przebudowa i dostosowanie do wymogów ppz. budynku Domu Pomocy Społecznej w Miechowie przy ul. Warszawskiej 19A.	
Inwestor :		Powiat Miechowski ul. Radawicka 12, 32-200 Miechów	
Jednostka projektowa:		INICIATYWNA, INŻYNIERSKA, GRAFICZNA Tarnawa 237, 32-741 Tarnawa NIP: 9451848994, REGON: 120924135 tel. 794 669 919, e-mail: inki@iniciatywnebiuro.pl	
Projektant:		mgr inż. arch. Magdalena Małachuk mgr inż. arch. Dorota Szostak nr wp. 1400000202	
Sprawdzący:		mgr inż. arch. Dorota Szostak nr wp. 1400000202	
Typ dokumentu:		Status dokumentu: Projekt Skala: 1:100 Forma: A2	
Tytuł:		Projekt techniczny - ARCHITEKTURA	
Rzut 2. piętra		Revizja: 06.2024 Nr rys.: A-04 Tom: -	